

GemOne®

A company of **TVH**

NOUVEAU

GemOne Cloud

La source unique en matière
de données de votre parc



Aperçus exploitables de l'entreprise
sur une plateforme IoT unique pour :



Minimiser les temps d'arrêt
des machines



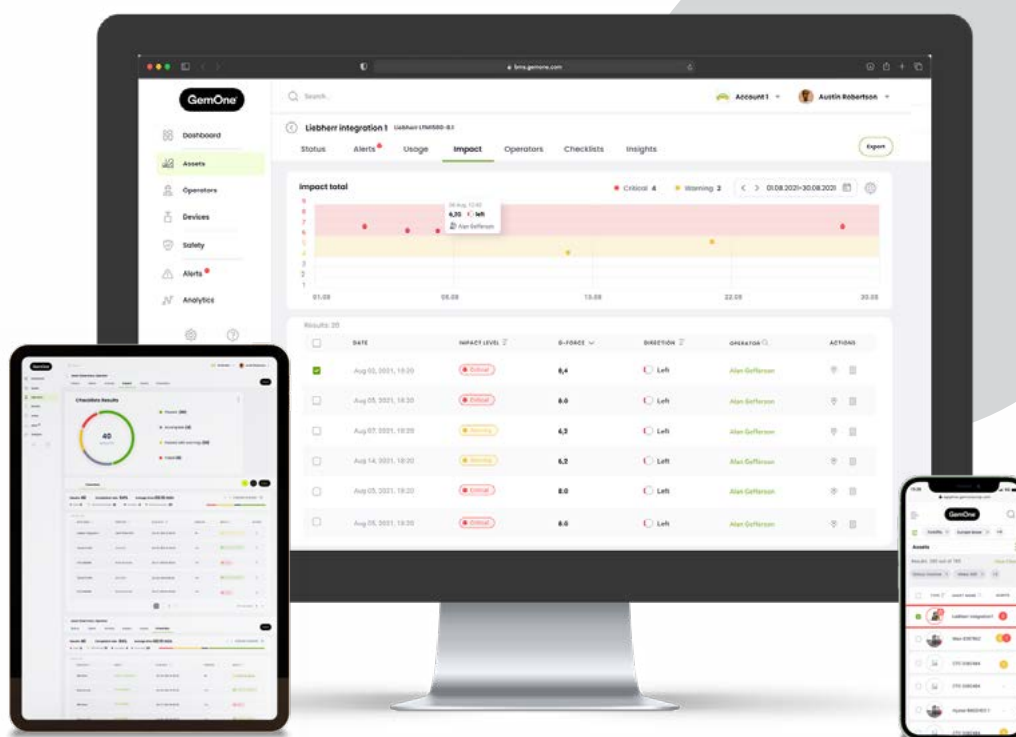
Mettre fin aux inefficacités
et aux modèles de service réactif



Réduire les incidents sur le lieu
de travail

GemOne Cloud

Une seule plateforme en ligne avec des données en temps réel et des informations intelligentes et pertinentes sur votre parc.



Maximisez le temps de fonctionnement des machines

Surveillez les machines à distance pour un entretien plus proactif afin d'optimiser le temps de vos techniciens et d'économiser de l'argent pour votre entreprise.



Augmentez l'efficacité de votre parc

Obtenez des informations de performance exploitables sur l'utilisation du parc et les activités des opérateurs afin d'améliorer la composition du parc et la gestion du cycle de vie et d'arrêter de gaspiller des ressources.



Rationalisez la sécurité et la conformité

Rationalisez la gestion réglementaire pour minimiser les dommages subis par les machines, gagner du temps lors des contrôles de sécurité et de conformité et préserver le bien-être de vos collaborateurs.

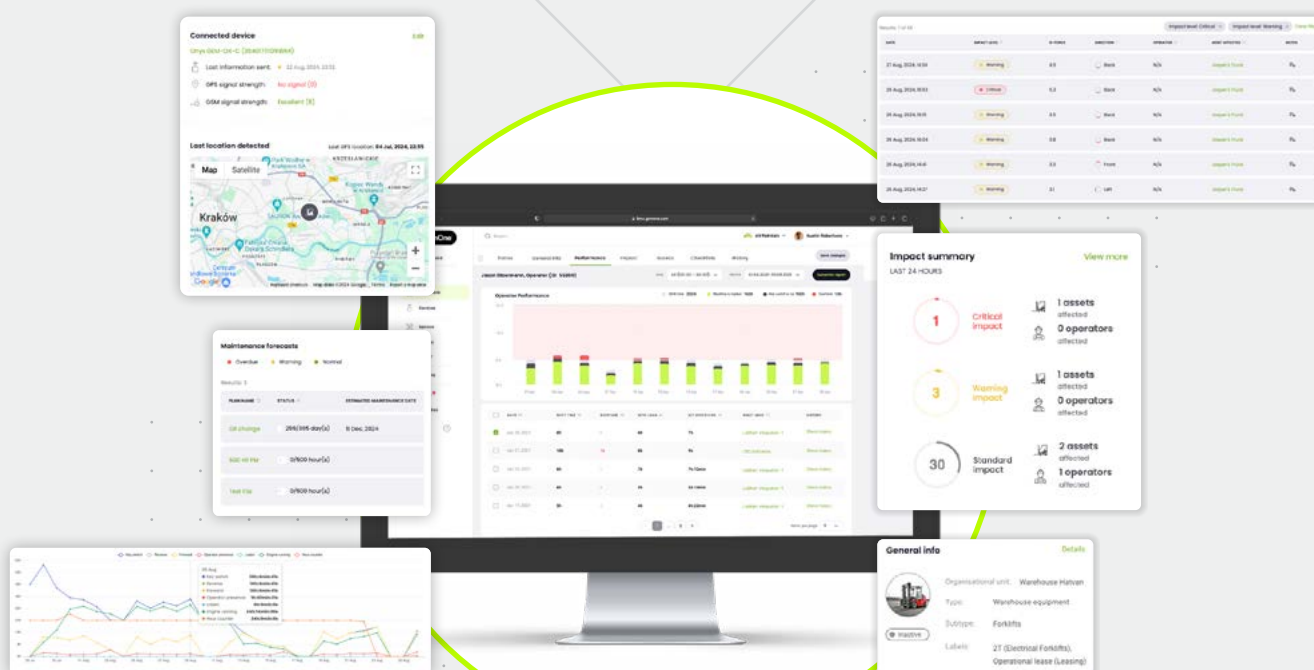
Fonctionnement de GemOne Cloud

01.

Connectez vos machines à GemOne Cloud à l'aide de dispositifs télématiques

02.

Visualisez les données de tout votre parc à un seul endroit



03.

Obtenez des informations exploitables sur l'utilisation des machines et le comportement des opérateurs

04.

Prenez de meilleures décisions commerciales pour économiser du temps et de l'argent

Caractéristiques



Connexion à n'importe quel modèle ou marque de machine



Intégration harmonieuse avec vos systèmes informatiques d'entreprise existants



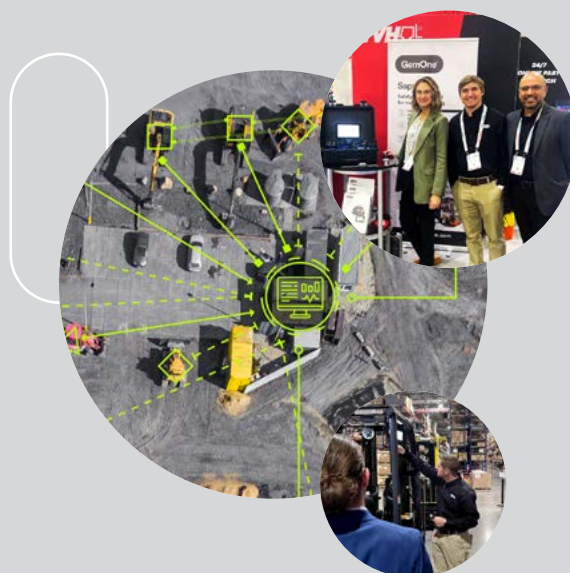
Possibilité d'ajouter n'importe quel tracker de n'importe quel fournisseur de télématique

À propos de GemOne

GemOne®

A company of **TVH**

- Fournisseur mondial de solutions télématiques intelligentes, avec plus de **100 000 équipements connectés** dans le monde
- Une **équipe spécialisée en matière d'expérience client** assurant un déploiement télématique rapide et coordonné
- Des services professionnels **pour une intégration sans souci** avec vos systèmes informatiques d'entreprise



Contactez-nous

Pour plus d'informations sur nos nouveaux produits ou services, n'hésitez pas à nous contacter.

Demandez une démonstration :
www.gemone.com/demo

Contactez-nous dès maintenant :
EMEA : **sales_emea@gemone.com**
Amériques : **sales@gemone.com**

Restons connectés

- 📷 [instagram.com/gemoneofficial](https://www.instagram.com/gemoneofficial)
- 📘 [facebook.com/gemone.telematics](https://www.facebook.com/gemone.telematics)
- 🌐 [linkedin.com/company/gemone](https://www.linkedin.com/company/gemone)
- ✖ x.com/GemOne_
- 📺 [youtube.com/@gemone7046](https://www.youtube.com/@gemone7046)

www.gemone.com